

BaltCap - Mēs veidojam biznesa čempionus

24 gadu pieredze

30 investīciju eksperti

€600m kopējie piesaistītie ieguldījumi

78+ investīcijas, **100+** papildus investīcijas

50 uzņēmumu pārdošanas

4 investīciju stratēģijas – Infrastruktūra, Buyout, Izaugsme, Start-up

BaltCap is lielākais un pieredzējušākais fondu investors Baltijas Valstīs

BaltCap Infrastruktūras Fonds

BALTCAP

€100m fonda lielums

€500m kopējais iespējamais projektu apmērs

20 gadi investīciju periods

Investori:

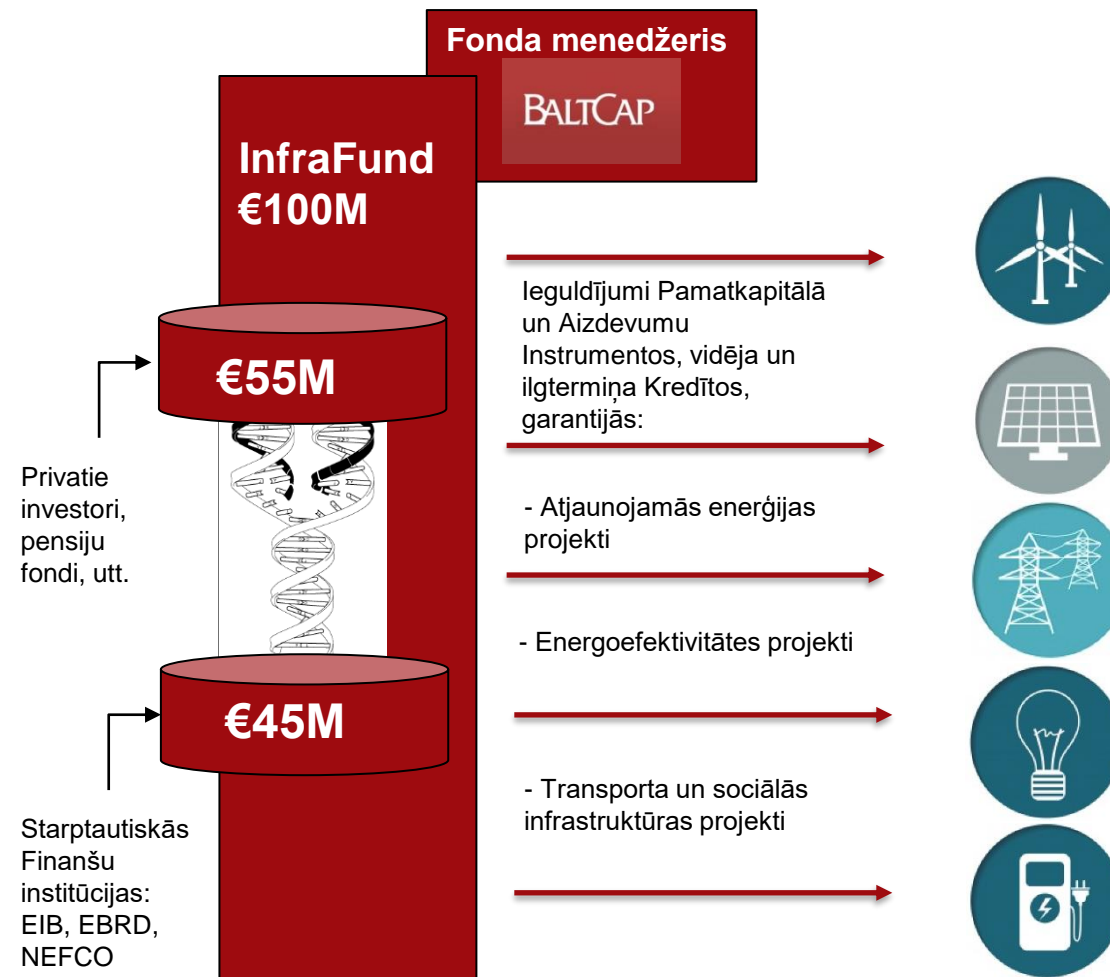
Eiropas Investīciju Banka,

Eiropas Rekonstrukcijas un Attīstības Banka

Nordic Environmenta Finance Corporation

SEB, Swedbank, Citadele, LHV Pensiju Fondi

Lēti aizdevumi



Ir pieejami lieli līdzekļi, bet trūkst projektu!

BaltCap Infra Fonda realizētās investīcijas



Forest investment developed a 48MW heat-only boiler producing heat to the Vilnius district heating system. Heat is produced only from biomass and significantly contributes to the climate change mitigation by replacing fossil fuel use for heating and hot water and reducing GHG emissions.

www.forestenergy.lt



Energia Verde operates a biomass-fired combined heat and power plant in Riga region with an installed capacity of 4 MWe, 18MWth.

www.energiaverde.lv



Anaerobic Holding owns a portfolio of biogas plants in Latvia with a total combined installed capacity of 4.9MW. Biogas plants are producing electricity and heat from renewable sources of energy and significantly contribute to reduced GHG emissions as well as environment friendly use of organic waste.

www.anaerobic.lv



Queen Morta is a 7,431 sq. m. school development project in Vilnius. School facilities will include outdoor and indoor sport facilities as well as modern laboratories. It will be operated by the largest private education provider in Lithuania and will be a second home to more than 800 pupils.



inwestycje infrastrukturalne

IZIM is a dedicated portfolio company aimed at raising the standard of living in Polish cities by upgrading public infrastructure.

IZIM works with leading suppliers of technical solutions to ensure the best fulfillment of the requirements of individual projects. The first project on Polish market is the PPP contract for deep energy modernization of municipal buildings in Mielno.

www.izim.pl

Kādēļ ir svarīgi domāt par Publisko-Privāto Partnerību? BALTCAP

- «Moratorijs» ... naudas pašvaldību infrastruktūras projektiem nebūs 2-3 gadus
- ES Kohēzijas fondu apjoms Latvijai saruks par 13%, bet ... Brexit, uc... visticamāk tie samazināsies vismaz par 25%
- Palielināsies līdzfinansējums – vidēji no 15% uz 30%, atsevišķās jomās vēl vairāk
- Jaunas/Citas prioritātes ... Virknei klasisko projektu naudas nebūs vispār

- Kādas būs iespējas finansēt infrastruktūras projektus:
 - Aizņemties valst kasē ... Ja vēl var!
 - Atrast budžetā līdzekļus ... Kam nogriezt?
 - Nedarīt neko
 - PPP – privātais partneris finansē, uzbūvē un apsaimnieko 10-30 gadus
- Jāsāk izglītoties un jāprasa palīdzību no CFLA!!!


Seko mums: [TW](#) [FB](#) [YT](#) [IN](#) [FR](#) [RSS](#) [T](#) [AA](#) [+](#)

Centrālā finanšu un līgumu aģentūra

Meklēt

[Par mums](#) | [ES fondi 2014-2020](#) | [ES fondi 2007-2013](#) | [Palīgs finansējuma saņēmējam](#) | [ES fondu projektu e-vidē \(KPVIS\)](#) | [Citas programmas](#) | [Kontakti](#)

CITAS PROGRAMMAS

- ▶ **Publiskā un privātā partnerība**
 - PPP projekta cikls
 - Normatīvie dokumenti
 - Finanšu un ekonomisko aprēķinu vadlīnijas
 - Institūcijas
 - Finanšu un ekonomisko aprēķinu sagatavošanas lēmumi
- ▶ Latvijas - Šveices sadarbības programma
- ▶ Solidaritātes un migrācijas plūsmu pārvaldīšanas pamatprogramma
- ▶ EEZ / Norvēģijas valdības divpusējais finanšu instruments
- ▶ Šengenas konvencijas finanšu programma
- ▶ Eiropas Reģionālās attīstības fonds 2004-2006
- ▶ Phare un Pārejas programma

PPP → 11 SOĻOS

PROJEKTU ĪSTENOTĀJIEM - VALSTS PĀRVALDES IESTĀDĒM UN PAŠVALDĪBĀM



▶ **Jaunami**

▶ **Vakances**

▶ **Noderīgas saites**

▶ **Publiskais iepirkums**

KLIENTU APKALPOŠANAS CENTRS

Meistaru iela 10, Rīga
Tālrunis: (+371) 66939777
E-pasts: info@cfla.gov.lv

KORESPONDENCES ADRESE

Centrālā finanšu un līgumu aģentūra,
Smiļšu iela 1,
Rīga (Vecrīga),
LV-1919

E-pasts oficiālai sarakstei cfla@cfla.gov.lv

▶ Darbinieku kontaktinfo

◀ **Aprīlis 2019** ▶

P	O	T	C	P	S	Sv
1	2	3	4	5	6	7
8	9	10	11	12	13	14
15	16	17	18	19	20	21
22	23	24	25	26	27	28
29	30					


Seko mums: [TW](#) [FB](#) [YT](#) [IN](#) [FR](#) [RSS](#) [T](#) [AA](#) [+](#)

Centrālā finanšu un līgumu aģentūra

Meklēt

[Par mums](#) | [ES fondi 2014-2020](#) | [ES fondi 2007-2013](#) | [Palīgs finansējuma saņēmējam](#) | [ES fondu projektu e-vidē \(KPVIS\)](#) | [Citas programmas](#) | [Kontakti](#)

CITAS PROGRAMMAS

- ▶ **Publiskā un privātā partnerība**
 - PPP projekta cikls
 - Normatīvie dokumenti
 - Finanšu un ekonomisko aprēķinu vadlīnijas
 - Institūcijas
 - Finanšu un ekonomisko aprēķinu sagatavošanas lēmumi
- ▶ Latvijas - Šveices sadarbības programma
- ▶ Solidaritātes un migrācijas plūsmu pārvaldīšanas pamatprogramma
- ▶ EEZ / Norvēģijas valdības divpusējais finanšu instruments
- ▶ Šengenas konvencijas finanšu

Finanšu un ekonomisko aprēķinu vadlīnijas

Publiskās un privātās partnerības finanšu un ekonomisko aprēķinu izstrādes vadlīnijas (18.03.2019. redakcija)

Finanšu un ekonomisko aprēķinu modelis (18.03.2019. redakcija)

Papildu informācija par PPP - Finanšu ministrijas mājas lapā

Noderīga informācija

- Revīzijas palātas audita ziņojums "Publiskā un privātā sektora partnerība Eiropas Savienībā: plaši izplatītas nepilnības un ierobežoti ieguvumi"
- FM sagatavotie informatīvie ziņojumi "Pārskats Ministru kabinetam par noslēgto publiskās un privātās partnerības līgumu izpildi"
- Eiropas Kontu sistēmas regula (344.lp un 453.-456.lp)
- Aktuālā EKS metodoloģijas rokasgrāmata (332.-356.lp)
- PPP projektu uzskaites vadlīnijas (viss kopums)

pēdējo reizi aktualizēts: 18.04.2019.

▶ **Jaunami**

▶ **Vakances**

▶ **Noderīgas saites**

▶ **Publiskais iepirkums**

KLIENTU APKALPOŠANAS CENTRS

Meistaru iela 10, Rīga
Tālrunis: (+371) 66939777
E-pasts: info@cfla.gov.lv

KORESPONDENCES ADRESE

Centrālā finanšu un līgumu aģentūra,
Smiļšu iela 1,
Rīga (Vecrīga),
LV-1919

E-pasts oficiālai sarakstei cfla@cfla.gov.lv

Kur slēpjas PPP izdevīgums?

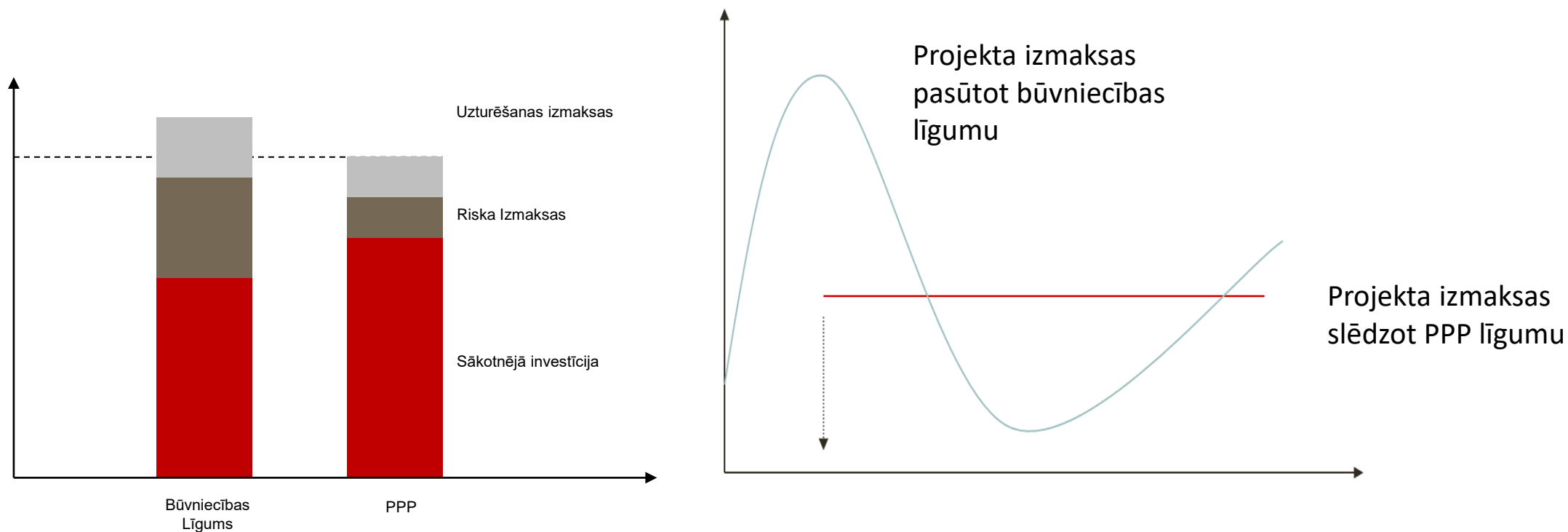
- Pareizi izveidojot PPP līgumu, maksājumi kļūst par **ārpusbilances saistībām**, neietekmējot valsts vai pašvaldības kredītlimitus, ja tas jums ir nepieciešams!
- Var paralēli realizēt vairākus projektus, nevis aizņemties naudu vienai lielai investīcijai un tad gaidīt vairākus gadus, kad varēs aizņemties naudu nākamajai.
- Privātais partneris uzņemas pilnu atbildību – projektēt, būvēt, finansēt un uzturēt objektu (DBFO – Design, Build, Finance, Operate). Kā likums, tiek piesaistīts kompetents partneris, kas zin kā pareizi izveidot un operēt konkrētu objektu
- Labi organizēts konkurss veicina konkurenci un samazina ne tikai sākotnējos kapitālieguldījumus, bet arī ilgtermiņa apsaimniekošanas un uzturēšanas izmaksas
- Zinot, ka pieejamības maksājumu tiks saņemti 10-30 gadu laikā tikai pie nosacījuma, ka objekta kvalitāte tiek nodrošināta – darbu izpildes kvalitāte būs augstāka nekā parastā iepirkumu konkursā
- Publiskajam partnerim ir zināmas projekta kopējās izmaksas visas dzīves garumā

Kādēļ ir tik viegli nopirkt būvdarbus, bet tik grūti nopirkt projektu pilnam dzīves laikam?



PPP projekta izmaksu profīls?

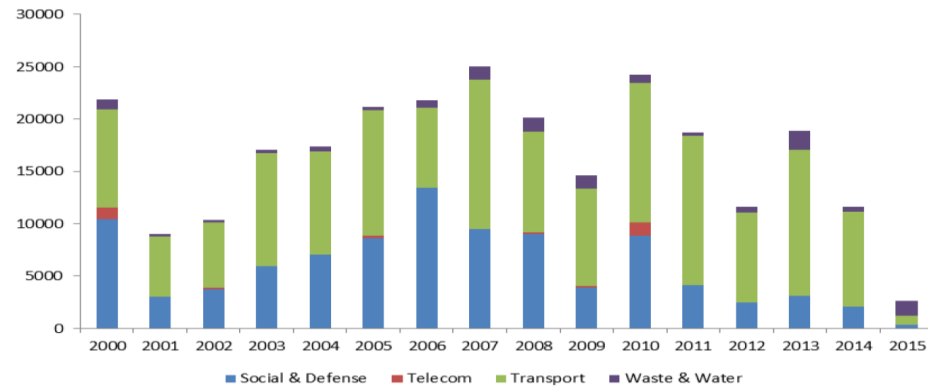
- Jāapzinās, ka ar PPP projektu tiek pirkts objekts uz 15-30 gadiem
- Veicot būvniecības pakalpojuma iepirkumu, mēs cerams zināsim tikai sākotnējo investīciju apjomu, bet ne kvalitāti un kopējās izmaksas visā šajā periodā



- PPP līgums atļauj samazināt un izlīdzināt maksājumus visa līguma periodā

PPP nav nekāds jaunums

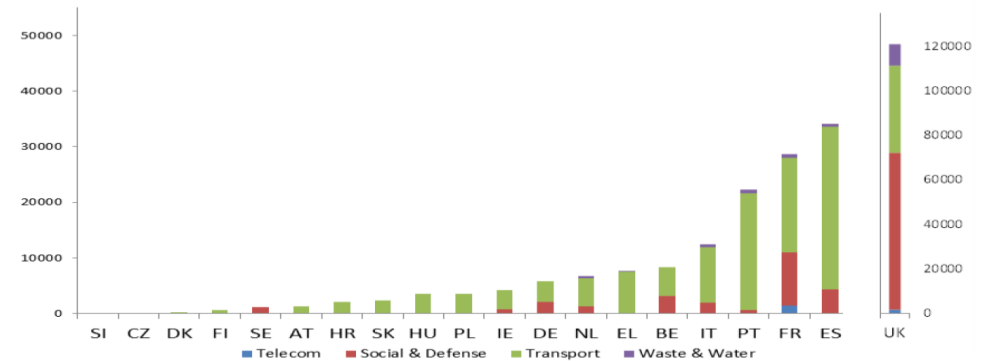
Eiropas Savienībā pēdējos gados ir realizēti >1200 PPP projekti par kopējo vērtību 270 miljardi EUR.



Source: Dealogic Projectware database, extraction 07/12/2015

Note: Social and Defence: defence, education, government buildings, hospitals, prisons, police, recreation facilities; Transport: airports, bridges, railways, urban railways, roads, tunnels; Waste and Water: water and sewages, waste;

PPP projekti pa gadiem



Source: Dealogic Projectware database, extraction 07/12/2015, 20 countries.

Note: Social and Defence: defence, education, government buildings, hospitals, prisons, police, recreation facilities; Transport: airports, bridges, railways, urban railways, roads, tunnels; Waste and Water: water and sewages, waste;

PPP projekti pa valstīm

Polijā:

- 10 gados veikti 550 PPP konkursi un jau realizēti 134 PPP projekti par 6 miljardi PLN
- Plānošanā 140 PPP projekti par 51 miljardu PLN; 40 tiks palaisti jau 18 mēnešu laikā.

Lietuvā:

- Realizēti 64 projekti par gandrīz 200 miljoniem EUR
- Plānošanā 18 projekti

Piemērs – tikko pabeigtā Viļņas skola

Kopējā platība **7.431 m²**; maksimālais skolēnu skaits **800**

BaltCap – projektē, būvē, finansē un uztur 20 gadus

Būvniecības izmaksas **1000 EUR/m²** (neskaitot zemi); būvniecība pabeigta **13 mēnešos**

Atklāšana **2020.gada 2.janvārī**

20 gadu nomas/izpiršanas līgums **766 tEUR/gadā**

Video: <https://m.youtube.com/watch?feature=youtu.be&v=VG2AKUqEyDQ>



Plānotā skola Rīgā

Kopējā platība **4.000 m²**; maksimālais skolēnu skaits **400**

BaltCap – projektē, būvē, finansē un uztur 20 gadus

Būvniecības izmaksas **1.150 EUR/m²** (neskaitot zemi); būvniecības laiks **12 mēneši**

20 gadu nomas/izpirkšanas līgums **500 tEUR/gadā**



Ko es Jums iesaku darīt -

- **PPP projektu realizācija šobrīd ir pilnībā atļauta!**
- Ja dokumentācija ir sagatavota pareizi (un atbilst ārpusbilances saistībām), to var operatīvi saskaņot CFLA
- Dokumentācija, līgumi, iepirkumu nolikumi, utt. ir līdzīgi visu pašvaldību infrastruktūras projektu vajadzībām
- Apvienojiet resursus un laiku, lai kopā ar pieredzējušiem konsultantiem sagatavotu pilnu dokumentu kopumu, kuru katra pašvaldība var pielāgot savām vajadzībām, nedublējot konsultantu izmaksas
- Vienkāršojiet projektus no DBFO uz DBF – tas būtiski vienkāršos un paātrinās procesu, šobrīd samazinās arī izmaksas. Kad būve ir pieejama un par to maksājams tikai pieejamības maksājums, var atsevišķi sludināt konkursu par O.

Paldies!

Matīss Paegle

Investīciju Direktors

Adrese: Jaunmoku 34, LV-1046, Rīga, Latvija

E-pasts: matiss.paegle@baltcap.com

Tel: +371 266 888 68